

# Plakat – Skiljing av byggiburturkasti

Í kjalarvørrinum á, at fleiri føroyskar byggifyritøkur hava spurt eftir meira kunning um skiljing, hevur IRF ment eina plakat við ymsu burturkastbólkunum í byggivinnuni.

Prentað A1-eintøk kunnu umbiðjast á samskifti@irf.fo ella á tlf. 23 42 33.

Tak niður plakat sum PDF her:

[Plakat skiljing av byggiburturkastiDownload](#)

Tak niður plakat sum A1 prentfílu her

[A1 plakat skiljing av byggiburturkasti okt2024Download](#)

## Meira um plakatina

Vegleiðingin er ein plakat, sum í høvuðsheitum er samansett av myndum. Allur teksturin á plakatini er á føroyskum, enskum, pólskum og rumenskum, soleiðis at øll starvsfólk í byggivinnuni kunnu skilja hana. Høvuðsendamálið við plakatini er at geva eitt skjótt og einfalt yvirlit yvir burturkastbólkarnar í byggivinnuni, og hvussu teir skulu skiljast.

## Myndir av burturkastbólkunum

Fyri at gera skiljingina av burturkasti sjónligari og greiðari á byggiplássunum, eru her myndir av ymsu burturkastbólkunum á plakatinum. Hesar eru ætlaðar til at prenta og seta á bingjur, ruskíløt o.t.



Pappír



Papp



Bleytt plast



Káplar



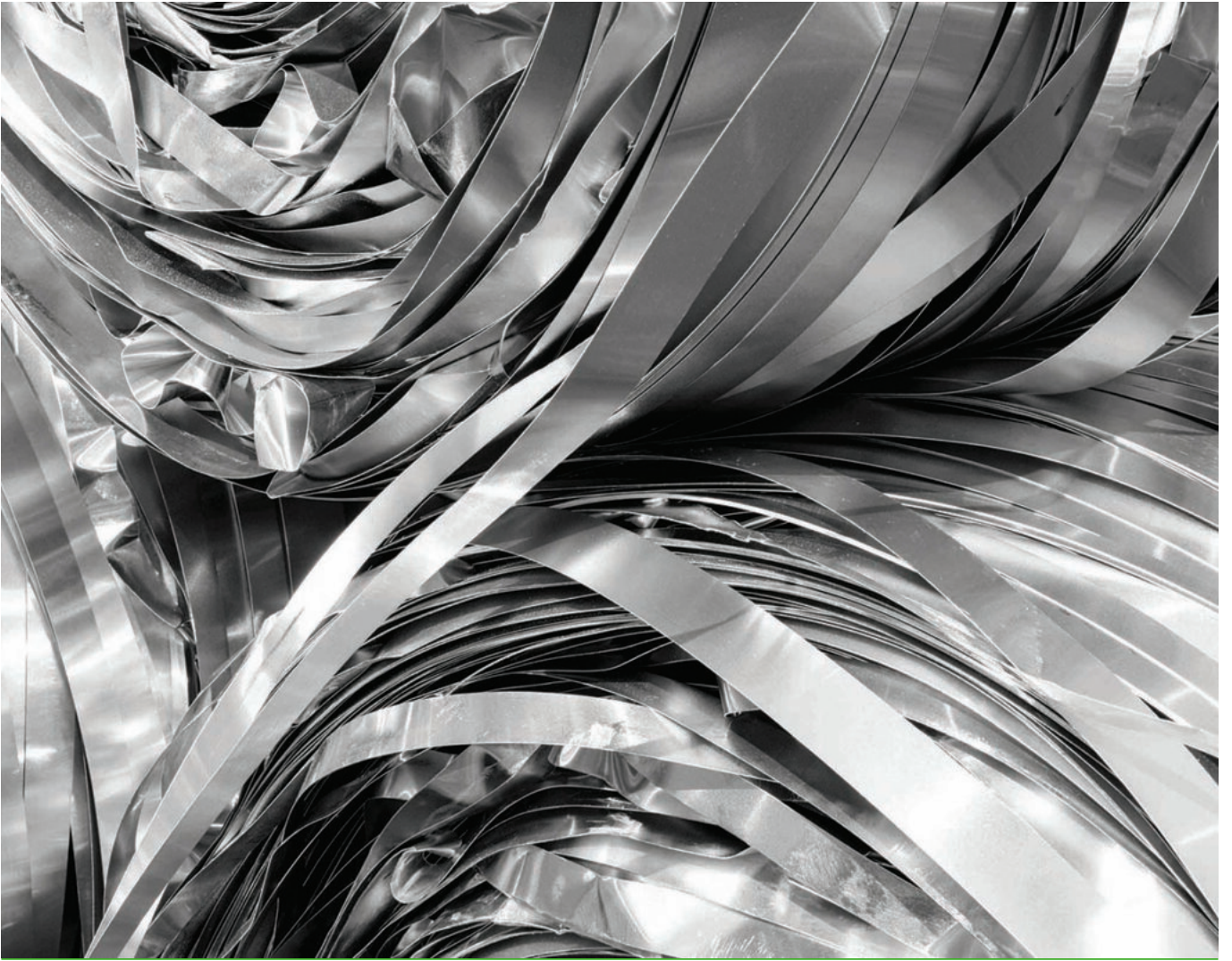
Battarí



Amboð og el-tól



Jarn

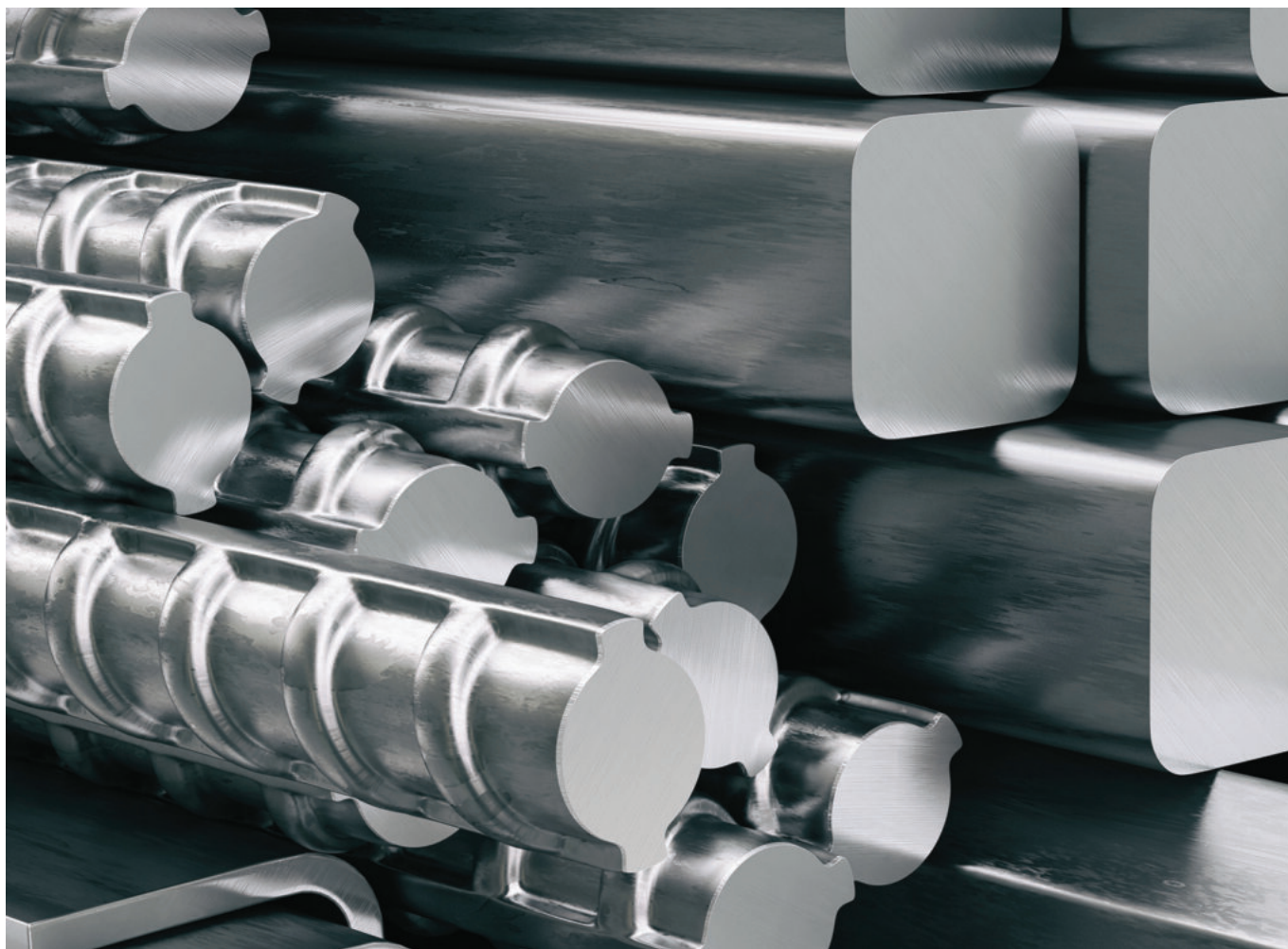


Aluminium



Kopar





Rustfritt stål



Stórsekkir



Neilonendar- og trossar



Máling



Kemiskur lútur



Spreydósir



Ljósør



Perur



Trýstfløskur



Smátt burturkast at brenna





Stórt burturkast at brenna



Trýstviðgjörður viður



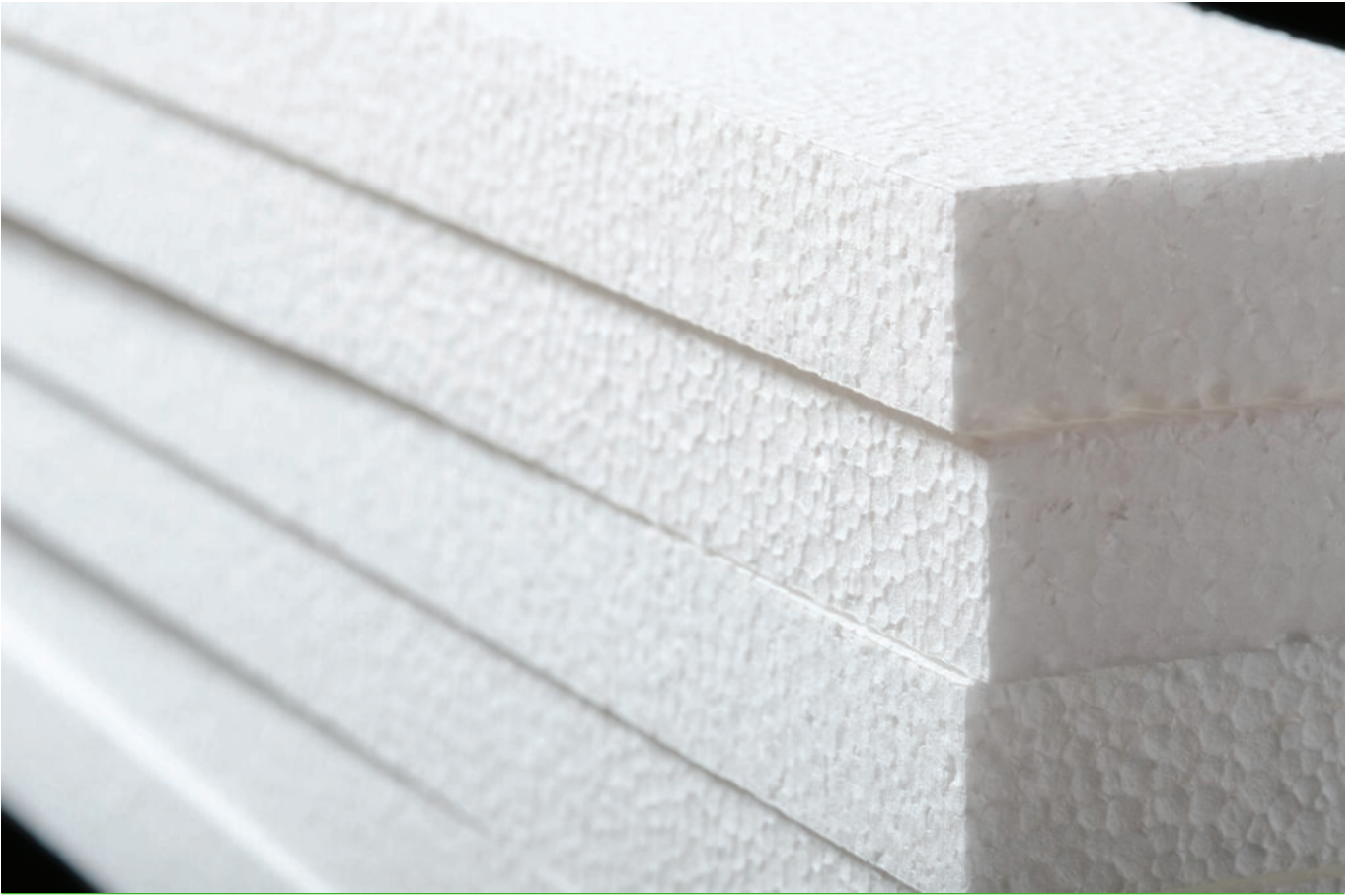
Glashurðar og -vindeygu



Glastrevja



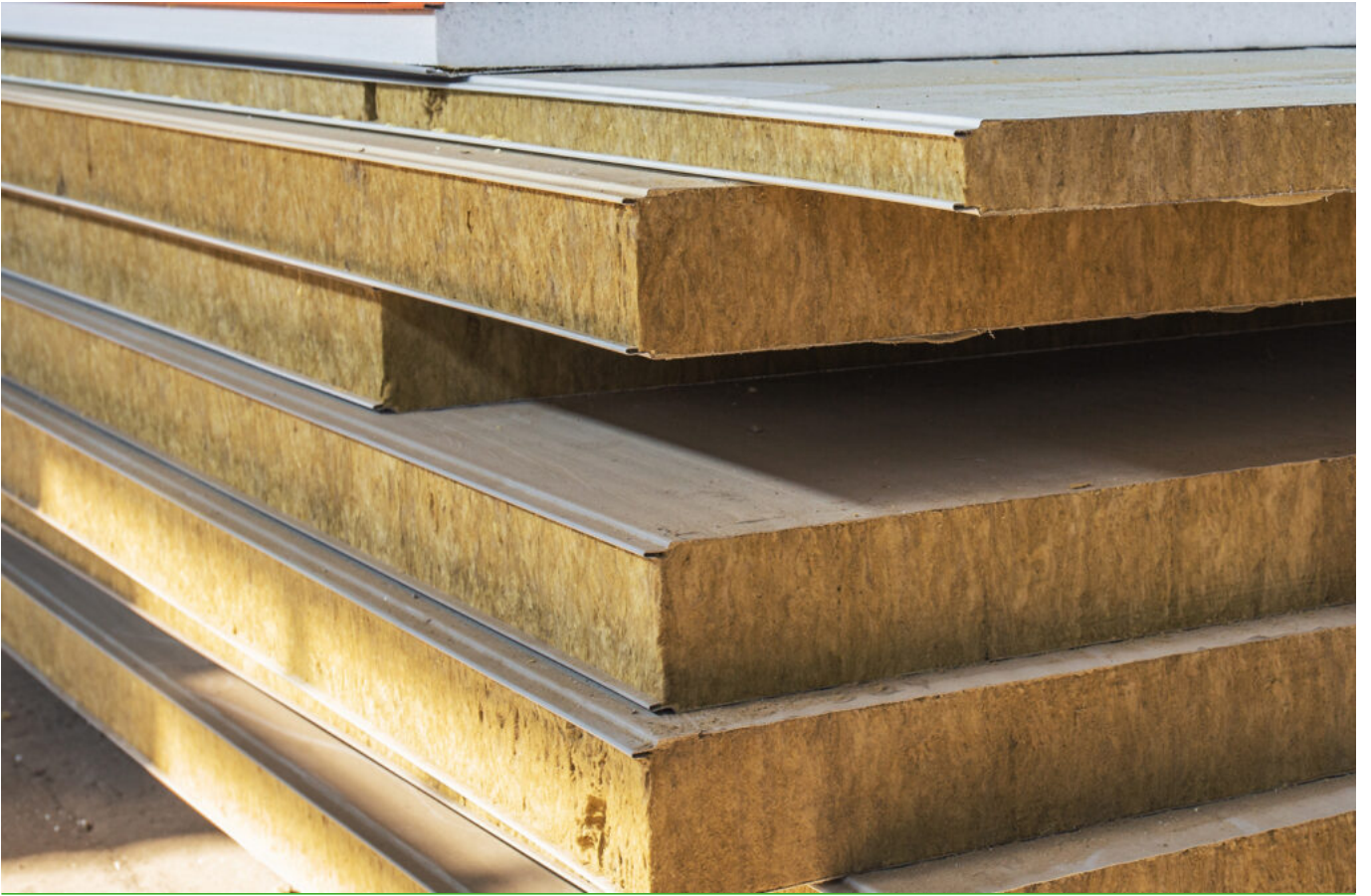
Dekk uttan felgur



Flamingo



Troldtekt o.tíl.



Sandwichmodul



Gips





Asbest



Steinull



Glasull



Keramikkur



PVC-rør