

Vegleiðing til vinnu og stovnar um at skilja burturkast



IRF



Um IRF



Um IRF

IRF er ein interkommunalur renovatiónsfelagsskapur, sum allar kommunur í Føroyum, Tórshavnar kommuna undantikin, eiga og reka í felag. Virkseimið hjá IRF fevnir um økið hjá teimum 28 limakommununum í felagnum. Hjá IRF starvast um 100 fólk.

Virkseimið hjá IRF fevnir um:

- Innheintan av húsarhalds – og virkisburturkasti
- Endurnýtslu
- Brennistøð
- Reinsitænastu
- Spilloljureinsiverk
- Handfaring av serliga dálkandi burturkasti
- Móttøku- og tyrvingarpláss í Trøllavík í Suðuroy
- Jarnendurnýtslu á Gjánoyri í Norðstremoy
- Bilvrakpláss í Klaksvík, Sandoy og Suðuroy
- Bilverkstað í Klaksvík
- Rottangaskipan

Ringbúskapur – vegurin fram

IRF stuðlar og vil fegin breiða út hugsjónina um ringbúskap í Føroyum. Ringbúskapur er ein háttur at nýhugsa nýtslu og framleiðslu á umhvørvisliga og handilsliga burðardyggan hátt. Hugsanin byggir á náttúrunnar ringrás, har einki fer burtur, men heldur verður endurnýtt í nýggjum samanheingi.

Ein fortreyt fyri ringbúskapi er, at vit duga alsamt betur at skilja tað góða tilfeingið frá til endurnýtslu. Við hesi vegleiðing vilja vit hjálpa teimum, sum vilja rætta umhvørvinum og komandi ættarliðum eina hond og skilja rætt.

Saman kunnu vit lata komandi ættarliðum ein burðarðadyggari heim.

Vegleiðing til at skilja burturkast



Reint pappír

- Makulerað pappír
- Kopipappír
- Bløð og avísir
- Brævbjálvar o.s.fr.

Reint papp

- Pappeskjur
- Bylgjupapp
- Kartong o.s.fr.

Hóskandi útgerð

Trýstpressa, bingja, lítil plastspann ella hvíti virkisposin

* IRF ger vart við, at prísbroytingar kunnu koma fyri.

Spar við at endurnýta

Tað er ein greiður fíggarligur fyrimunur fyri fyrirkur, kommunur og stovnar at endurnýta papp og pappír. Sum dømi kostar tað 40 kr. u/mvg pr. kubikk at lata makulerað pappír til endurnýtslu, meðan tað kostar 216 kr. u/mvg at brenna tað. Her er sostatt ein sparing á heili 440 % at heinta pr. kubikk. Tað sama ger seg galdandi fyri væl skilt papp og pappír. *

75% av øllum tilfari verður bert nýtt eina ferð. Pappír kann endurnýttast 7-10 ferðir. Tilfeingi ella rusk?

Plast til endurnýtslu



Plast til endurnýtslu

- Nótir, trol og görn
- Aliringar (við ongum flamingo)
- Stórsekkir
- Sodavatnsfløskur
- Plast, sum er av sama slagi, í stórum nøgdum

Hóskandi útgerð

Bingja, stórsekkur ella stórir plast posar, sum m.a. fáast til keyps frá IRF.

Í 2050 verður tað væntandi meira plast enn fiskur í havinum – í felag kunnu vit venda gongdini

Klárt, bleytt plast

Klárt, reint og bleytt plast. Plastið er bleytt, tá ið tú kanst binda knút á tað.

- Pakkiplast (filmplast) frá vøruplattum
- Bløðruplast
- Bleytt pakkiplast frá vørupakningi
- Plast frá t.d. klædnævørum o.ø.

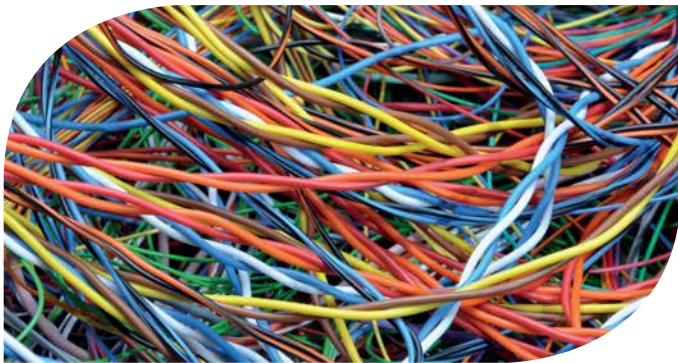
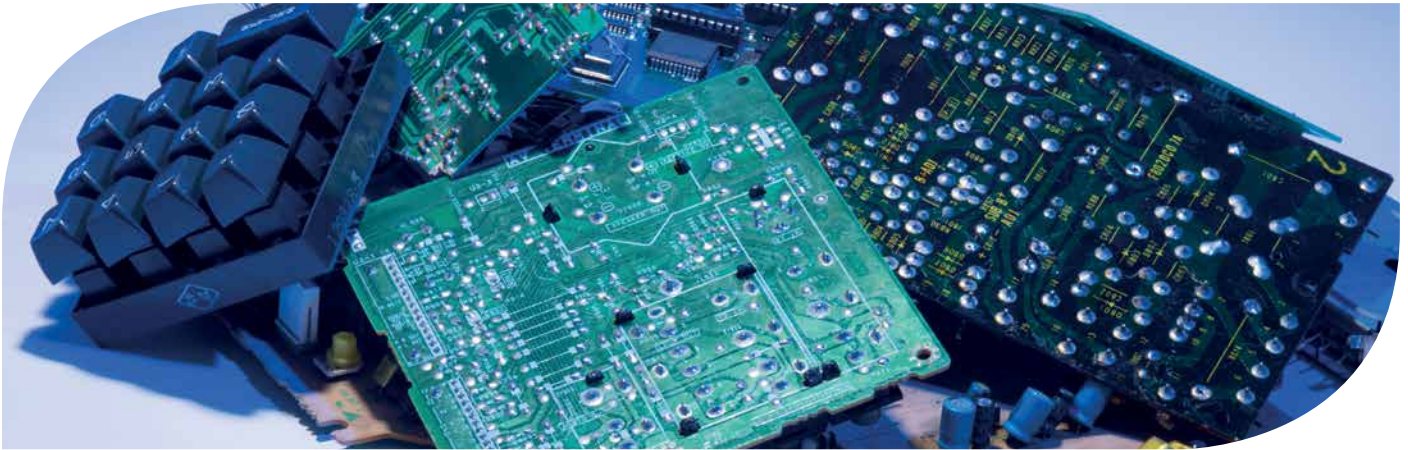
Litað plast

Lat litað plast inn fyri seg.

Hóskandi útgerð

Trýstpressa, bingja ella klárir posar. IRF selur klárar posar (240L.), ið hóska til pakkiplast og sodavatnsfløskur. Stativ til posarnar eru til keyps frá øðrum veitarum.

Elektronikkur, jarn og metal



Elektronikkur

- Káplar og leiðingar (fyri seg)
- Teldur, fartelefonir, prentarar
- Amboð og húsarhaldstól
- Eltól av øllum slagi

Hóskandi útgerð

Stórar nøgdur á platt ella í kassa, sum kann verða koyrdur við plattlyftara. Annars hóskandi ílat í mesta lagi 20 kg. at bera.

Hevur tú eina stóra maskinu, ið skal verða burturbeind, skríva el-partin frá og lat inn sum elektronikk. Jarnramman fer til jarnendurnýtslu.

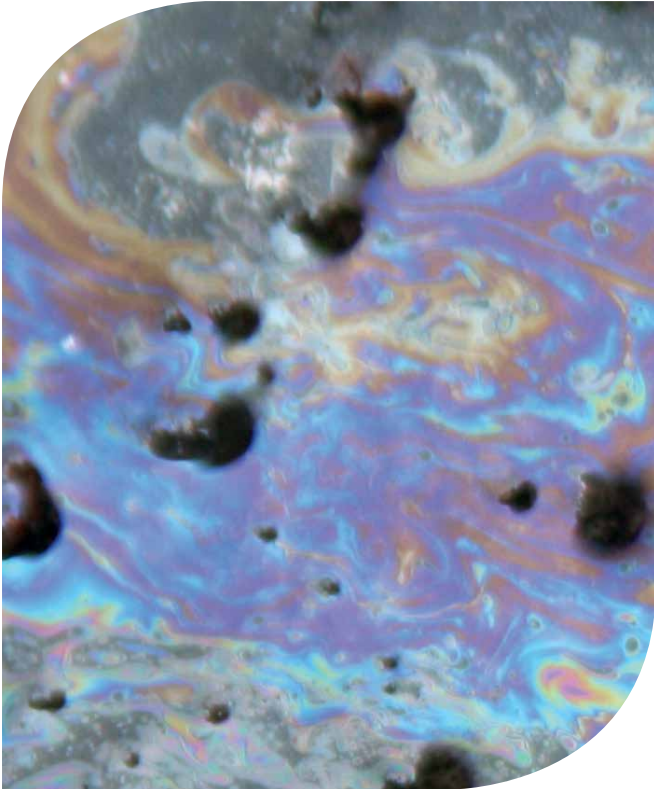
Jarn og metal

- Kopar, aluminium, stál o.tl.
- Plátur, tangar, lemmar, ketur, rør
- Radiatorar, komfýrar, takplátur, hegn
- Blikk, skrívur, jarnspøinir, motorlutir o.tl.

Hóskandi útgerð

Bingja ella last. Skal skiljast í aluminium, kopar, rustfrítt stál, jarn, elmotorar og káplar.

Spillolja og serliga dálkandi burturkast



Spillolja o.a.

- Spillolja
- Oljudálkað vatn
- Tungoljuevja
- Vatn frá tangareinsing og oljuskiljarum

Hóskandi útgerð

Tangi til spillolju. Spillolja og oljudálkað vatn verða heintað av tangabilunum hjá IRF.

Nær við 100% endurnýtsla av spillolju.

Av teim 4000-4500 m³ av spillolju og oljudálkaðum vatni, sum árliga koma inn til Spilloljuverkið, eydnast tað IRF at reinsa og endurnýta nær við 100% av tí, sum verður móttikið. Tað er einans ein lítil prosenpartur sum er óreinska, sum ikki kann endurnýtast, og sum verður brend á Brennistøðini hjá IRF.

Serliga dálkandi burturkast

- Allur kemiskur løgur, loysingarevni og máling
- Plantu – og djóraeitur
- Ljósør og spariperur
- Sýrur og basur
- Battarí, akkumulatorar og trýstfløskur

Hóskandi útgerð

Lat serliga dálkandi burturkast standa trygt í ílati. Tryggja tær, at kemiskur lútur, eitur o.a. ikki verða blandað saman. Tað kann elva til lívshættisliga guvu og enntá spreingjast.

Um so er, at lúturin ikki er í upprunaílati, skriva so á, hvat ið er í, so IRF fær handfarið tað rætt. Av tryggarávu skulu ljósør latast inn í avlongum pappeskjum, sum kunnu fáast til keyps frá IRF. IRF heintar serliga dálkandi burturkast eftir avtalu.

Tyrving



Tyrving

Burturkast til tyrvingar skal vera latið IRF í trimum:

- Gips
- Asbest
- Blandað burturkast.

Gips

Gips má undir ongum umstøðum brennast. Tað gevur sera dálkandi útlát frá sær og tærir ketilin á brennistøðini. Gips verður latið inn fyri seg.

Hóskandi útgerð

Gips kann latast inn í lokaðari bingju ella stórsekk, so tað stendur turt. Tað er sera týðningarmikið, at regn ikki sleppur at gipsinum, tí bloytt er tað ikki til at fáast við.

Asbest

Asbest skal handfarast ógvuliga varliga og pakkast væl inn, áðrenn tað verður latið IRF.

Hóskandi útgerð

Heilar asbestplátur skulu av trygðarávum liggja væl á platti, pakkaðar inn, so krabbameinselvandi dust ikki losnar.

Av trygðarávum skulu avskurðir eisini vera í posa, so krabbameinselvandi dust ikki losnar, tí tað kann skaða heilsuna hjá starvsfólkum, ið skulu handfara tað.

Blandað tyrviburturkast

- Bjálving, trýstviðgjørður viður, PVC plast, sandwich element.
- Glasfipur, glasfasadur, vindeygu, stórt glas
- Vask, wc-kummur, leirvøra, øska, betongmóra

Hóskandi útgerð

Bingja. Smáar nøgdir kunnu eisini fara í stórsekkir. Bjálving skal vera í afturlatnum plastposum, so tað ikki fýkur við vindinum.

Burturkast at brenna



Burturkast at brenna

- Stórt burturkast at brenna (størri enn 1,2 m.)
- Smátt burturkast at brenna (minni enn 1,2 m.)
- Háorkuburturkast (t.e. plast, dekk, rör, o.a.)
- Avvatnað lívrunnið burturkast (leivdir av seyði, fugli, fiski og øðrum dýrum)

Seyður: Vembur skulu vera tømдар. Innvøgur og leivdir skulu vera væl avvatnað og í plastposa, áðrenn latið verður til brenningar.

Tá ið skinn verða burturbeind, skal saltið vera rist av, áðrenn latið verður inn.

IRF tekur ikki ímóti seyðatøðum.

Fuglur: Fjaðrar skulu vera í posa, sum ikki er heilt lufttættur, so posin ikki brestur, tá ið hann verður handfarin.

Neyt og ross: Dýrini skulu verða limað sundur í 10 kg. stykkir, áðrenn rovini verða latin brennistøðini hjá IRF.

Leivdirnar skulu vera væl avvatnaðar, og vembur tømдар.

Hóskandi útgerð

Bingja, plastspann ella grái virkisposin.

Kunning um útgerð

Til keyps*

Keypsposi (grái IRF posin).	Rull v/5 stk.	Kr. 100,00 u/mvg
Grái virkisposin	Rull v/10 stk.	Kr. 300,00 u/mvg
Hvíti virkisposin	Rull v/10 stk.	Kr. 150,00 u/mvg
Stórsekkir	Pr. stk.	Kr. 80,00 u/mvg
Klárir posar (240 L)	Rull v/10 stk.	Kr. 100,00 u/mvg
Kassi til kliniskt burturkast	30 L.	Kr. 105,00 u/mvg
Kassi til kliniskt burturkast	60 L.	Kr. 130,00 u/mvg

* IRF ger vart við, at prísbroytingar kunnu koma fyri.



Vegleiðing

Bingjur:	Eru góðar, tá ið tú hevur fleiri m ³ av burturkasti – kunnu leigast frá IRF	Hvítir virkisposar:	Eru til papp og pappír til endurnýtslu – fáast til keyps frá IRF
Lastir:	Eru til stórar nøgdir av byggiburturkasti – kunnu leigast frá IRF	Stórsekkir:	Eru til gips, asbest og blandað tyrviburturkast – fáast til keyps frá IRF
Plastspannir:	Eru til smáar nøgdir av burturkasti, 770 – 1100 L. – IRF kann ikki útvega tær.	Klárir posar:	Eru góðir til plast, fløskur og blick til endurnýtslu o.a. – fáast til keyps frá IRF
Grái virkisposar:	Eru til dagligt køksrusk o.a. at brenna – fæst til keyps frá IRF		

ÁWAY SERVICE

Tróndargöta 63 · FO 512 Norðragöta
Tlf. +298 471717 · away@away.fo

 **HIAB**  **TOYOTA TRUCK**  **Kalmar**  **BT**



Flutningsakfør til vinnuligt og privat



www.bergmotors.fo

EL TEKNIK

**Vit gera el-arbeiðir frá
tekniborði til liðugt arbeiðið**

Telefon +298 443313 · www.elteknik.fo · E-mail: elteknik@elteknik.fo

Set teg í samband við serfrøðingarnar

Kemilux serlur pakkning av
hágóðsku til fiskiðnaðin,
umframt alt innan reingerð,
til matframleiðslu



KEMILUX

www.kemilux.com

Tel +298 662000 · Fax +298 350831 · kemilux@kemilux.com

tts el & maskin
verkstadir

Tlf.: 470 600 · www.tts.fo

Ráðgevandi verkfrøðingar innan:

- HVS-skipanir
- Vatnveitingar og vatnreinsiverk
- Kloakkleiðingar og kloakkreinsiverk
- Spilloljuverk
- Kraftverksskipanir
- Orkusparandi tiltøk
- Køliskipanir
- Fjarhitaskipanir
- Sprinklaraskipanir
- Køvigass skipanir
- Projekteringsleiðsla
- Byggileiðsla



CONSULT

RÁÐGEVANDI VERKFRØÐINGAR F.F.L.

R.C. Effersøesgøta 24

Postboks 1395

FO-110 Tórshavn

Tlf +298 30 82 00

Faks (+298) 30 82 01

Teldupostur pbc@pbc.fo

www.pbc.fo



Bærendsen Teknik

**MASKINVERKSTADUR
EL-VERKSTADUR & EL-HANDIL**

Sjógøta 165
FO-800 Tvøroyri

Fax: 37 19 97
Mail: btek@btek.fo

Tlf: **37 12 96**



ZAMPELL

Ildfast Service der Holder

VI TILBYDER HØJTEMPERATURLØSNINGER FOR OPTIMAL FORBRÆNDING I:

- affalds- og biomasseovne af enhver type
- industri- og procesanlæg
- krematorie- og specialovne

Transportbuen 11
4700 Næstved
Tlf.: +45 5572 6979

Nedergårdsvej 5-7
7260 Sdr. Omme
Tlf.: +45 9717 2410

www.zampell.dk
mail@zampell.dk



Simon Moos Maskinfabrik A/S udvikler, producerer og sælger kundetilpassede slamsugere, recyclere samt anlæg til volumenreduktion, håndtering og hygiejnisering af slam. Vi er førende i branchen i relation til viden om slamafvanding og slambehandling, hvilket er fundamentet for udviklingen af vore effektive kvalitetsprodukter. Virksomheden blev grundlagt i 1978 og er en internationalt orienteret virksomhed med kunder i mere end 30 lande.

Simon Moos
Maskinfabrik a/s

Kallehave 33, Hørup • DK-6400 Sønderborg
Tel. +45 74 41 50 51 • Fax +45 74 41 52 08
smm@simonmoos.com • www.simonmoos.dk



IRF

Víkarvegur 107
FO-520 Leirvík
Tel 41 42 43
irf@irf.fo
www.irf.fo



Skanna QR-kotuna og far beinleiðis
inn á heimasíðu okkara.



IRF er altjóða ISO14001:2015
góðkent til at handfara spillolju
og serliga dálkandi burturkast.